

# M'ENREGISTRER GRATUITEMENT SUR COOKIDOO.BE



1 Connectez-vous depuis votre ordinateur ou votre tablette sur le site [www.cookidoo.be](http://www.cookidoo.be).

2 Lors de votre première visite, enregistrez-vous. Cliquez sur 'Créer un compte'

Si toutefois vous avez déjà un compte, il vous suffit de vous connecter. Cliquez sur 'Se connecter' et naviguez plus loin sur le site [Cookidoo.be](http://Cookidoo.be).

Créer un compte Se connecter

3 Créer son compte sur la plateforme recettes Thermomix®.

Veuillez remplir les premières données demandées:

- Votre email
- Saisir un mot de passe *Un mot de passe au choix que vous retenir!*
- Choisissez votre pays de résidence *Entrer Belgique pour l'ensemble du Benelux, peu importe si vous vivez vraiment en Belgique ou non!*
- Cochez les Conditions générales

Une fois tous les champs complétés, cliquez sur 'Créer mon compte'.



4 Attendre le mail de confirmation et cliquez sur 'Activer mon compte'.

5 Bienvenue sur la plateforme recettes Thermomix®.

- a - Mon compte
- b - Mon abonnement
- c - Mes appareils:

Enregistrer le TM5 et la Cook-Key avec leur n° de série via Cookidoo.  
Enregistrer le TM6 automatiquement en se connectant à Cookidoo via l'écran de l'appareil.

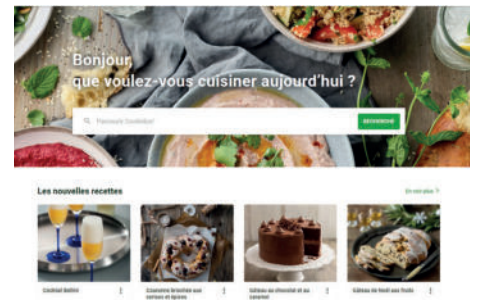
d - Collections achetées Achetées par le passé, cette option n'existe plus, seul l'abonnement reste possible.

e - Codes cadeaux Aussi appelé 'Voucher'

f - Utilisation de mes données



6 **Félicitations!** Votre compte a bien été créé et vous pouvez maintenant naviguer sur [Cookidoo.be](http://Cookidoo.be). Cherchez votre recette favorite!



## THERMOMIX BENELUX

Pontstraat 4 - 8791 Beveren-Leie | T. +32 (0)56/ 35 84 15 | [thermomix@cnudd.com](mailto:thermomix@cnudd.com)  
Mechelsesteenweg 586C - 1800 Vilvoorde | T. +32 (0)24 47 87 00 | [tmbxl@cnudd.com](mailto:tmbxl@cnudd.com)

## THERMOMIX NEDERLAND

Computerweg 4 - 3542 Dr Utrecht | T. +31 (0)6 22 06 65 46 | [info@thermomixnederland.nl](mailto:info@thermomixnederland.nl)

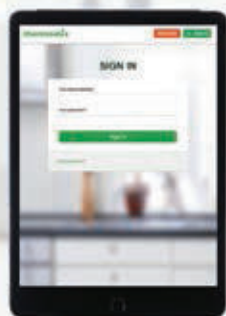
## THERMOMIX LUXEMBOURG

Rue de l'Industrie 22 - 8399 Windhof | T. +352 28 66 05 25 | [tmlux@cnudd.com](mailto:tmlux@cnudd.com)  
Massen - Op der Haart 24 - 9999 Wemperhardt

## MES PREMIERS PAS CONNECTEZ VOTRE COOK-KEY®

### L'UTILISATION DE COOKIDOO.BE AU QUOTIDIEN

**CONNECTEZ-VOUS**  
sur Cookidoo.be



**ACTIVEZ**  
votre Cook-Key®



**SYNCHRONISEZ**  
votre Cook-Key® à  
votre Thermomix® TM5

### CONNECTEZ-VOUS SUR COOKIDOO.BE ET ACTIVEZ VOTRE COOK-KEY®

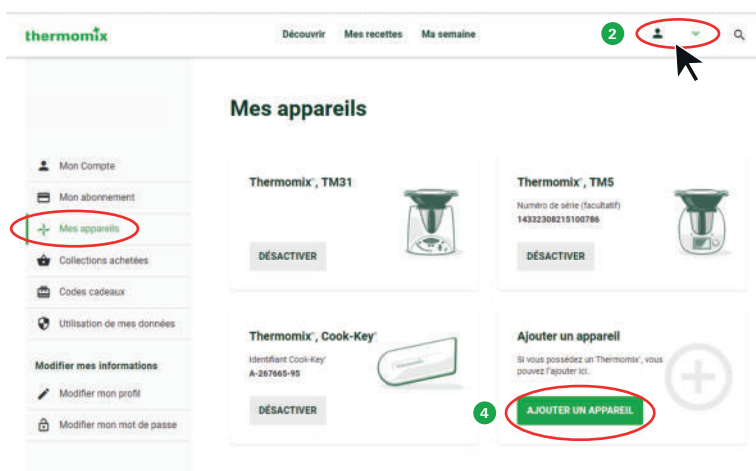
1 Connectez-vous depuis votre ordinateur ou votre tablette sur le site [cookidoo.be](http://cookidoo.be) puis créez-vous un compte si ce n'est pas déjà fait (avec une adresse e-mail et un mot de passe que vous gardez précieusement).

2 Cliquez sur votre profile

3 Ensuite 'Mon Compte' et 'Mes appareils'

4 Cliquez sur 'Ajouter un appareil' et choisissez 'Thermomix®, Cook-Key®'.

5 Entrez votre 'Cook-Key® ID' (*Numéro de série*). Celui-ci est inscrit au dos de votre Cook-Key®. Cliquez ensuite sur 'Activer'.



### SYNCHRONISEZ VOTRE COOK-KEY® AVEC VOTRE THERMOMIX® TM5

6 Allumez votre Thermomix® TM5 et placez votre Cook-Key®.

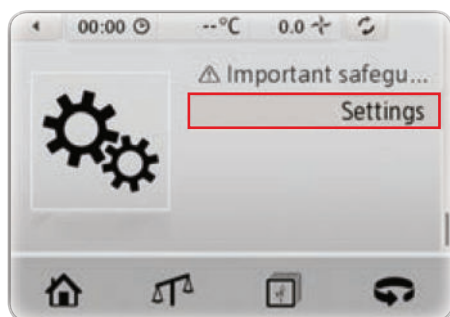
7 Cliquez sur 'Mise à jour'.

**!** Cette opération peut prendre quelques minutes  
**NE PAS ARRÊTER LA MISE À JOUR EN COURS !**



8 Connectez votre Thermomix® TM5 à votre Wi-Fi:

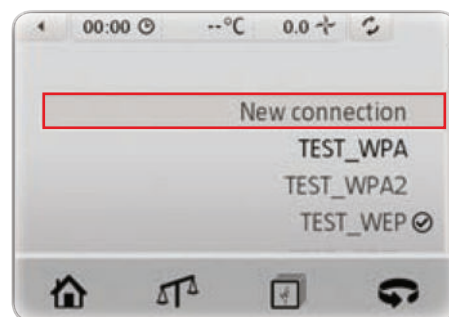
1 Appuyez sur **Menu** puis sur **Réglages**



2 Appuyez sur **Wi-Fi**



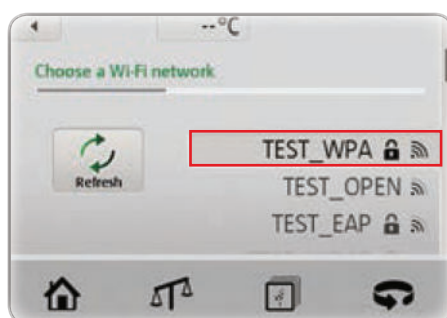
3 Appuyez sur **Nouvelle connexion**



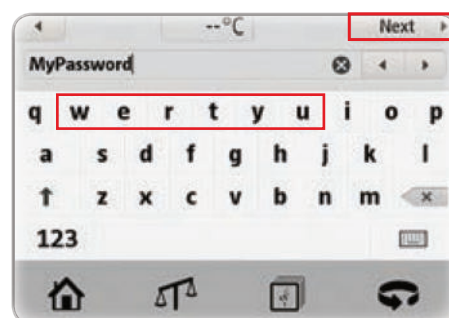
4 Appuyez sur **Suivant**, votre Thermomix® TM5 recherche votre réseau Wi-Fi



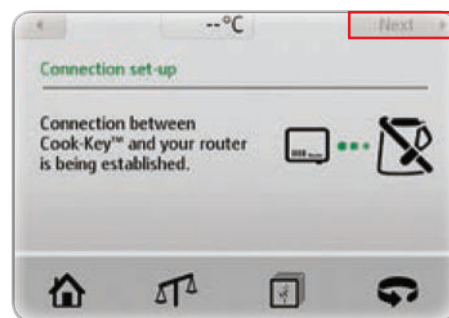
5 Sélectionnez votre **Réseau internet**



6 Entrez votre **Mot de passe Wi-Fi** et appuyez sur **Suivant**



7 L'indication 'Connexion réseau' s'affiche.



*1 fois Les étapes 2 à 8 ne sont nécessaires qu'une seule fois lors de votre première connexion ou quand vous souhaitez vous connecter à un autre réseau internet.*

9 Lorsque la connexion est établie, appuyez sur 'Suivant'. La synchronisation de votre Cook-Key® se fait automatiquement. Apparaît ensuite 'Synchronisation en cours'.



A la fin, l'écran 'Synchronisation réussie' s'affiche. *Si aucune connexion n'est détectée, appuyez sur le bouton 'Synchronisation' en haut à droite de l'écran.*

A chaque fois que vous modifierez quelque chose sur Cookidoo.be (par ex. l'organisation de vos recettes ou menus) vous devrez synchroniser votre Cook-Key® avec votre Thermomix® TM5 en cliquant sur le bouton 'Synchronisation' pour que vos changements apparaissent sur l'écran de votre Thermomix® TM5.



# MES PREMIERS PAS CONNECTEZ VOTRE TM6® À COOKIDOO®

## L'UTILISATION DE COOKIDOO.BE AU QUOTIDIEN



**ENREGISTREZ-VOUS**  
sur Cookidoo.be

**ACTIVEZ**  
votre TM6®

**SYNCHRONISEZ**  
automatiquement  
toutes vos recettes  
favorites

## CONNECTEZ-VOUS SUR COOKIDOO.BE

- 1 Connectez-vous depuis votre ordinateur ou votre tablette sur le site [cookidoo.be](https://www.cookidoo.be) puis créez-vous un compte si ce n'est pas déjà fait (avec une adresse e-mail et un mot de passe que vous gardez précieusement).

## ACTIVEZ VOTRE TM6®

- 2 Si vous démarrez pour la toute première fois votre Thermomix® TM6, suivez les étapes d'installation de base: **Pays / Langue / Wifi / Cookidoo**.

Autrement, assurez-vous simplement que la connection wifi est bel et bien établie avant de vous connecter à **Cookidoo** via l'écran de votre Thermomix TM6®.

### Comment se connecter à Cookidoo via l'écran du Thermomix® TM6?

- a. Cliquez sur '**Menu**' ☰ puis '**Réglages**' et finalement '**Compte Cookidoo®**'  
Entrez votre adresse e-mail et mot de passe de votre compte Cookidoo et cliquez sur '**Connexion**'.

### OU

- b. Balayez l'écran d'accueil avec les 3 réglages Thermomix vers la droite pour visualiser le premier écran '**Cookidoo**'. Cliquez sur '**Connexion**'. Entrez votre adresse e-mail et mot de passe de votre compte Cookidoo et cliquez à nouveau sur '**Connexion**'.



# L'UTILISATION DE COOKIDOO.BE AU QUOTIDIEN

**CHOISISSEZ**  
vos recettes sur  
Cookidoo.be



**SYNCHRONISEZ**  
avec votre  
Cook-Key® ou TM6®



**RÉALISEZ**  
vos recettes en  
Guided Cooking

Cookidoo.be est la plateforme de milliers de recettes Thermomix®: vous trouverez toujours de nouvelles idées pour cuisiner. Les recettes de Cookidoo.be sont conçues pour vous aider à profiter au maximum de votre Thermomix®. Toutes les recettes sur Cookidoo.be sont disponibles en Guided Cooking.

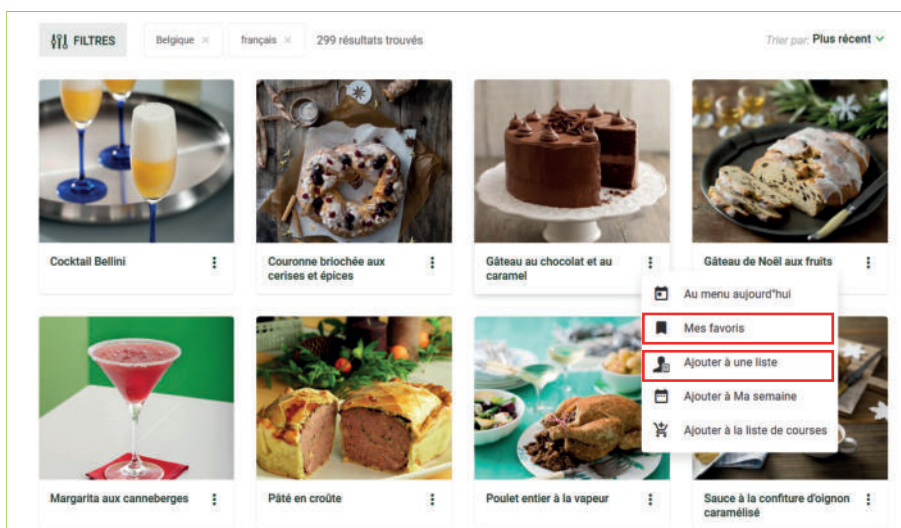
## ENREGISTREZ DES RECETTES OU DES COLLECTIONS DANS VOS FAVORIS

- 1 Connectez-vous sur [www.cookidoo.be](http://www.cookidoo.be)
- 2 Cherchez une recette via le module de recherche ou cliquez simplement sur 'En voir plus'



- 3 Utilisez les 'Filtres' pour affiner et faciliter vos recherches.
- 4 Passez la souris sur la recette de votre choix. Cliquez sur . Le menu déroulant qui apparaît vous permet d'organiser vos menus selon votre calendrier, d'ajouter une recette à vos favoris / vos listes ou de les sauvegarder.

FILTRES



*Pour retrouver vos favoris et vos collections, cliquez sur 'Mes recettes'.*


**Mes recettes**

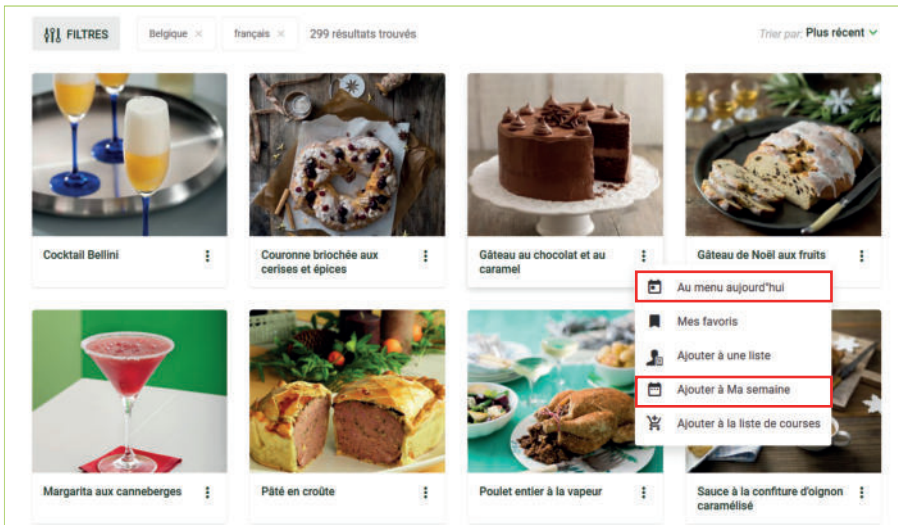
*Ces étapes sont également possibles directement dans une recette lorsque vous cliquez sur '+ Ajouter'*

**+ AJOUTER**

# CRÉEZ UN MENU ET UNE LISTE DE COURSES

## 1 Créez un menu

- Cliquez sur les 3 points  qui s'affichent lorsque vous passez la souris sur la recette. Un menu déroulant s'affiche.
- Choisissez 'Au menu aujourd'hui' of 'Ajouter à Ma semaine'.
- Consultez votre menu en cliquant sur 'Ma semaine'.




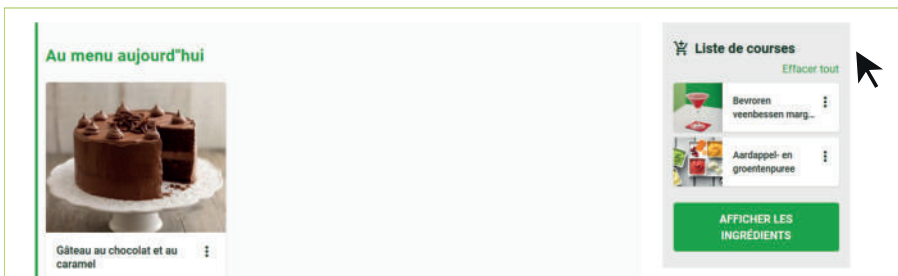
*Pour l'option 'Ajouter à Ma semaine' un calendrier s'affiche à l'écran afin de vous permettre de planifier cette recette.*

*Ces étapes sont également possibles directement dans une recette lorsque vous cliquez sur '+ Ajouter'*



## 2 Créez une liste de courses

- Cliquez sur les 3 points  qui s'affichent lorsque vous passez la souris sur la recette. Un menu déroulant s'affiche.
- Choisissez 'Ajouter à la liste de courses'.
- Dirigez vous vers 'Ma semaine' pour retrouver votre liste de courses dans le coin supérieur droit.
- Cliquez sur 'Afficher les ingrédients' pour ouvrir votre liste de courses.
- Cliquez sur les petits carrés gris pour retirer un ingrédient que vous disposez à la maison et ainsi le retirer de votre liste de courses.
- Cliquez sur '... Plus' pour imprimer votre liste de courses ou cliquez sur 'Partager' pour copier le texte et pouvoir le partager via une autre application (e-mail, sms, Wats-app, Messenger...).



### THERMOMIX BENELUX

Pontstraat 4 - 8791 Beveren-Leie | T. +32 (0)56/ 35 84 15 | thermomix@cnudde.com  
Mechelsesteenweg 586C - 1800 Vilvoorde | T. +32 (0)24 47 87 00 | tmbxl@cnudde.com

### THERMOMIX NEDERLAND

Computerweg 4 - 3542 Dr Utrecht | T. +31 (0)6 22 06 65 46 | info@thermomixnederland.nl

### THERMOMIX LUXEMBOURG

Rue de l'Industrie 22 - 8399 Windhof | T. +352 28 66 05 25 | tmlux@cnudde.com  
Massen - Op der Haart 24 - 9999 Wemperhardt | tmmas@cnudde.com

VORWERK

Official Distributor  
thermomix